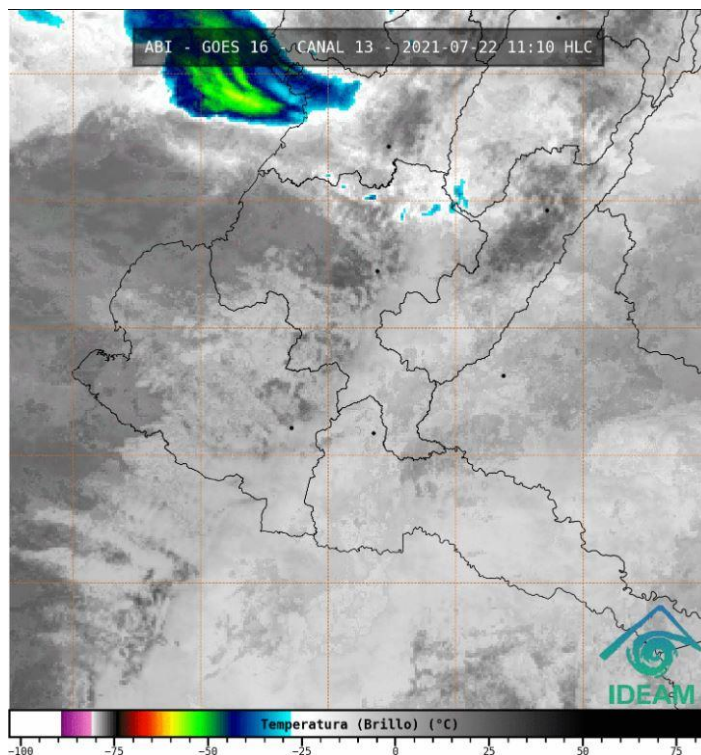


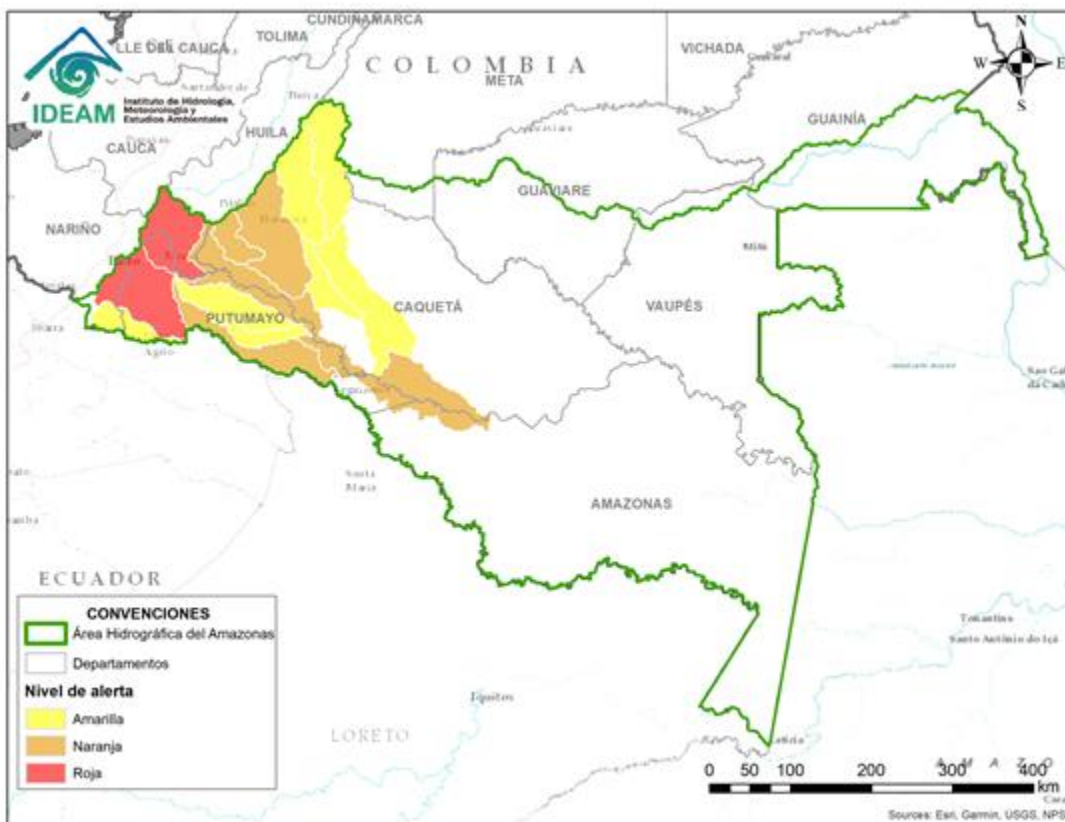
El Ideam comunica al Sistema Nacional de Gestión del Riesgo de Desastres (SNGRD) y al Sistema Nacional Ambiental (SINA)

Condiciones actuales, pronóstico del tiempo y monitoreo de alertas hidrológicas para el departamento de Putumayo

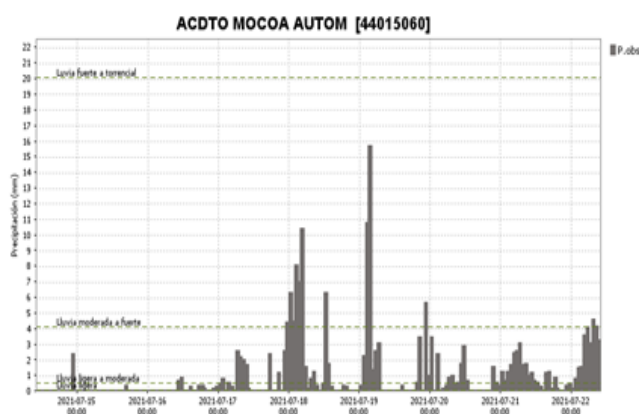


Gráfica 1. Imagen satelital canal infrarrojo GOES -16, del 22 de julio de 2021. Hora 11:10 HLC.

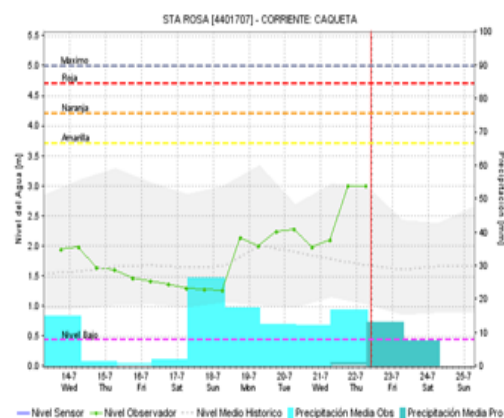
Actualmente en el departamento de Putumayo persisten las condiciones nubosas con precipitaciones ligeras reportadas en los aeropuertos y estaciones de la zona. El pronóstico para este jueves en las próximas horas indica que se espera la persistencia de condiciones lluviosas, particularmente para la tarde y noche, y mañana viernes en la mañana. Para la tarde y durante la noche de mañana viernes, aunque se espera una disminución de la nubosidad, no se descartan lloviznas dispersas y hacia el fin de semana se observa una tendencia más seca. El último reporte del aeropuerto Tres de Mayo de Puerto Asís, Putumayo indicaba cielo mayormente nublado con lloviznas, viento débil cercano a 4 km/h y una temperatura ambiente de 21°C.



Gráfica 2. Mapa de las alertas hidrológicas vigentes en la zona del 22 de julio de 2021.



Gráfica 3. Niveles del río Mocoa (estación Acueducto), del 22 de julio de 2021.



Gráfica 4. Niveles del río Caquetá (estación Santa Rosa), del 22 de julio de 2021.

Cualquier inquietud adicional relacionada con éste comunicado, podrá consultarse con el meteorólogo de turno al celular 3208412346 o al teléfono (031)-3527160, extensión 1334 de la ciudad de Bogotá D.C.

Alerta	Zona Hidrográfica	Subzona o Cuenca Hidrográfica	Descripción de la alerta hidrológica
	Caquetá	Cuenca alta del río Caquetá	Probabilidad de incrementos en los niveles de la cuenca alta del río Caquetá. Especial atención en los niveles del río Mocoa y sus afluentes los ríos Rumiaco, Tarauquita, Pepino, Sangoyaco y Mulato, entre otros aportantes a la cuenca alta del río Caquetá. Se recomienda estar atentos en la ciudad de Mocoa (Putumayo) y en el municipio de Piamonte (Cauca). Nota: 1) CDGRD Cauca reportan desbordamiento del río Caquetá en el municipio de Piamonte y Puerto Limón (Cauca), en inmediaciones de las veredas de Baja Primavera, El Edén, La Guajira, Floresta y La Española (18/07/2021). 2) CDGRD Putumayo informa en el municipio de Puerto Guzmán zona rural evento inundación por desbordamiento de los ríos Caquetá, Mandur y Jauno, afectación por establecer, acciones se coordinó evacuación de 3 familias, atendido por bomberos y CMGRD (18/07/2021). 3) CDGRD Putumayo reporta inundación en el municipio de Puerto Guzmán, causando afectaciones a 90 viviendas, 570 familias, 2.867 personas, una infraestructura, una centro educativo, 5 vías y 1.300 hectáreas de cultivos (18/07/2021). 4) CDGRD Putumayo informa creciente súbita en el municipio de Mocoa debido a aumentos en los niveles del río Mulatos, causando afectaciones a cerca de 5.000 personas (21/07/2021).

RECOMENDACIONES PARA LA COMUNIDAD

- No arrojar basuras ni escombros en quebradas, ríos y calles de ciudades y zonas urbanas.
- Estar atentos durante los próximos días a los comunicados e información emitida por el Ideam y las demás autoridades locales y municipales de emergencia ante la posibilidad de eventos extremos de lluvia.
- Atender las indicaciones y recomendaciones de las entidades de control, organismos de emergencia y de respuesta.
- Disponer y compartir con los familiares y vecinos de los números telefónicos de los organismos de respuesta municipales.
- Monitorear el estado de los acueductos veredales y realizar su mantenimiento preventivo.
- Tener a la mano un maletín con copia de los documentos de identidad de cada uno de los integrantes del núcleo familiar, prendas de vestir de recambio, alimentos enlatados, agua, silbato, un radio con pilas y una linterna.
- Protegerse de la lluvia con paraguas o impermeable y salir abrigado para evitar resfriados.
- Conocer y revisar los planes de emergencia, las rutas de evacuación y los puntos de encuentro.
- Descargue en su celular las aplicaciones Yo Reporto y Mi Pronóstico, y sea parte activa de los procesos de gestión del riesgo.

ANTE LA POSIBILIDAD DE CRECIENTES SÚBITAS

Dada la susceptibilidad de ocurrencia de crecientes súbitas, se sugiere un monitoreo permanente en los ríos de alta pendiente ubicados en la región Andina, particularmente, los que nacen en el piedemonte oriental de la cordillera oriental.

Se recomienda estar atentos a las alertas hidrológicas emitidas en los diferentes boletines que se generan diariamente y se pueden consultar en la página del instituto. Igualmente, la información de los niveles de los principales ríos del país está disponible en: <http://fews.ideam.gov.co>. También se aconseja no acercarse a las márgenes de los ríos y no cruzarlos cuando se presenten lluvias fuertes.

POR DESLIZAMIENTOS DE TIERRA EN ZONAS INESTABLES

Importante estar atentos al estado de las vías, principalmente, en áreas de los departamentos andinos donde la amenaza es alta a causa de la orografía. Así mismo, se aconseja realizar recorridos preferiblemente en el día e identificar las áreas con amenazas por deslizamientos o derrumbes. En este sentido, se sugiere a la comunidad un monitoreo permanentemente en días muy lluviosos y buscar refugio en zonas seguras. Si el deslizamiento es en una carretera, es necesario informar a las autoridades y conductores para ponerlos en alerta. También es importante evitar el tránsito en zonas de alta pendiente. Conforme lo anterior, los invitamos a consultar la información disponible en las herramientas interactivas como: VI@JERO SEGURO, #767, Twitter @numeral767 y la página web www.invias.gov.co, para conocer cómo se están comportando los diferentes corredores del país.

POSIBILIDAD DE TORMENTAS ELÉCTRICAS, VIENTOS FUERTES O VENDAVALES

- Buscar un refugio seguro.
- No exponerse en zonas abiertas, debajo de árboles y estructuras metálicas altas, toda vez que podrían ser objeto de descargas.
- Evitar actividades deportivas en áreas abiertas en el momento de tempestades.
- Asegurar y revisar el estado de los tejados y de estructuras elevadas que puedan colapsar en un momento dado por causa de vientos fuertes, por encima de lo normal.
- Adelantar labores de limpieza de techos, canales bajantes y sumideros.

El Ideam continuará monitoreando las condiciones atmosféricas y recomienda a las entidades del Sistema Nacional para la Gestión del Riesgo de Desastres y al Sistema Nacional Ambiental, estar atentos a la información que emita el instituto durante la presente temporada lluviosa, con el fin de activar en caso de ser necesario los planes de contingencia.

Para mayor información con respecto al pronóstico y las alertas hidrometeorológicas vigentes les sugerimos consultar el siguiente enlace:

<http://www.pronosticosyalertas.gov.co/boletines-e-informes-tecnicos>